

PLANAGE

Plano Anual de Auditoria

2020

CGE RJ

CONTROLADORIA GERAL
DO ESTADO DO RIO DE JANEIRO



GOVERNO DO ESTADO
RIO DE JANEIRO



GOVERNO DO ESTADO
RIO DE JANEIRO

PODER EXECUTIVO

Plano Anual de Auditoria
2020

CONTROLADORIA GERAL DO ESTADO

CONTROLADOR GERAL DO ESTADO
CONTROLADOR GERAL DO ESTADO

CHEFIA DE GABINETE
JOSÉ ROGÉRIO BUSSINGER NAME

SUBCONTROLADORIA GERAL DO ESTADO
ADEMIR RODRIGUES CESAR

CORREGEDORIA GERAL DO ESTADO
EDUARDO SERGIO DA COSTA

OUIDORIA E TRANSPARÊNCIA GERAL DO ESTADO
ROSANGELA DIAS MARINHO

AUDITORIA GERAL DO ESTADO
AURENY MARTINS DE CARVALHO

ASSESSORIA DE CAPACITAÇÃO, NORMAS E TÉCNICAS
VIVIANE MIRANDA SILVA DO NASCIMENTO

ASSESSORA TÉCNICA
ÚRSULA BONONO ABELHA

ASSESSORIA DE CAPACITAÇÃO
SILVIA MARCHON REZENDE

ASSESSORIA DE NORMAS
CID DO CARMO JUNIOR

SUPERINTENDÊNCIA DE ÁREA SOCIAL 1 – SUPSOC1
RENATO MARTINEZ GERACI

SUPERINTENDÊNCIA DE ÁREA SOCIAL 2 – SUPSOC2
GINA DE CÁSSIA AIRES GOMES FAUSTINO

SUPERINTENDÊNCIA DA ÁREA ECONÔMICA - SUPECO
CINTIA RANGEL MOREIRA

SUPERINTENDÊNCIA DA ÁREA DE INFRAESTRUTURA - SUPINF
SANDRA REGINA LOPES DE OLIVEIRA

SUPERINTENDÊNCIA DE POLÍTICAS SETORIAIS - SUPSET
PEDRO JORGE MARQUES

SUPERINTENDÊNCIA DE QUALIDADE DO GASTO PÚBLICO - SUPQUA
LUIZ RICARDO CALIXTO

SUPERINTENDÊNCIA DE RELAÇÃO COM ÓRGÃOS EXTERNOS - SUPEXT
THIAGO COUTO LAGE

COMPOSIÇÃO DO CONSELHO SUPERIOR DO CONTROLE INTERNO DO ESTADO DO RIO DE JANEIRO – COSCIERJ

Membros Natos

Dr. Hormindo Bicudo Neto	Controlador-Geral do Estado
Ademir Rodrigues Cesar	Subcontrolador-Geral do Estado
Aureny Martins de Carvalho	Auditora -Geral do Estado
Eduardo Sergio da Costa	Corregedor-Geral do Estado
Rosangela Dias Marinho	Ouvidor-Geral do Estado

Membros Efetivos

Guilherme Silva Andrada	Corregedoria Geral do Estado
Cristina Helena Marcelino	Auditoria Geral do Estado
Carlos Henrique Sodré Coutinho	Auditoria Geral do Estado
José Vinicius Mello Coutinho	Subcontroladoria Geral do estado
Rodrigo Xavier dos Santos Pinto	Corregedoria Geral do Estado

Suplentes

Luiz Ricardo Calixto	Auditoria Geral do Estado
Eliane Moraes Magalhães	Ouvidoria Geral do Estado
Silvia Martuscelli da Camara	Auditoria Geral do Estado
Raphael Zuza Nieto	Auditoria Geral do Estado

APRESENTAÇÃO

O presente documento apresenta o Plano Anual de Auditoria da Controladoria Geral do Estado do Rio de Janeiro (CGE/RJ), a ser executado pela Macrofunção Auditoria Geral do Estado (AGE), em consonância com Art. 10, inciso X, da Lei Estadual 7.989/2018. A metodologia adotada para elaboração do Plano foi baseada em risco, considerando os fatores de risco que impactam diretamente na execução das políticas públicas e no dispêndio de recursos públicos para definição das temáticas e áreas a serem auditadas.

Além disso, para elaboração do plano foram consideradas as diretrizes da Estrutura Internacional de Práticas Profissionais (*International Professional Practices Framework* - IPPF), que é a base conceitual que organiza as informações oficiais promulgadas pelo *The Institute of Internal Auditors*, contendo as orientações mandatórias e recomendações direcionadas aos profissionais de Auditoria Interna de todo o mundo.

A expectativa é de que os trabalhos de auditoria decorrentes da execução do Plano agreguem valor à gestão e propicie a melhoria da eficácia dos resultados das Políticas Públicas, economicidade nas contratações e promoção da qualidade do gasto, fortalecendo a integridade na gestão e garantindo o aprimoramento dos controles internos.

Convém mencionar também que os trabalhos realizados na AGE são precedidos de Ordem de Serviço, nos termos da Resolução CGE nº 41/2019, e dão origem a produtos finais, sejam eles os Relatórios de Auditoria, Nota Técnicas ou Notas de Levantamento, sendo que nos dois primeiros são emitidas opiniões, mediante realização de análises, e, no último são reproduzidos os resultados levantados a partir de demandas externas sem que haja emissão de opinião conclusiva.

Outro ponto que merece destaque é a metodologia adotada para elaboração das análises de auditoria que são: objetivo do teste, documentos necessários para execução da análise, execução do teste de auditoria, conclusão do procedimento realizado pela análise e a recomendação, caso haja inconsistência resultante da análise.

Para mitigar o risco de não execução ou da conclusão ao longo do exercício seguinte optou-se por apresentar um planejamento considerando as reais capacidades operacionais das equipes.

A seguir serão detalhados os projetos que compõem o Plano de Auditoria, a estrutura disponível para execução dos trabalhos, com o detalhamento das atividades por área e os recursos humanos existentes, bem como o rito de auditoria a ser seguido para execução dos trabalhos, e, por fim, apresenta um quadro resumido com as unidades e temáticas que serão auditadas em 2020.

Outro dado importante é que o ciclo dos trabalhos iniciados em 2019 está previsto para encerrar em Abril/2020, uma vez que as auditorias do último exercício foram iniciadas em março/2019 e algumas ainda estão em andamento e outras não foram iniciadas, motivo pelo qual a vigência do presente Plano será de Maio/2020 a Maio/2021.

Cabe registrar que o Controlador Geral do Estado aprovou a presente programação, assim como o Conselho Superior do Controle Interno do Estado do Rio de Janeiro (COSCIERJ), conforme artigo 1º, da Lei 7.989/2018.

SUMÁRIO

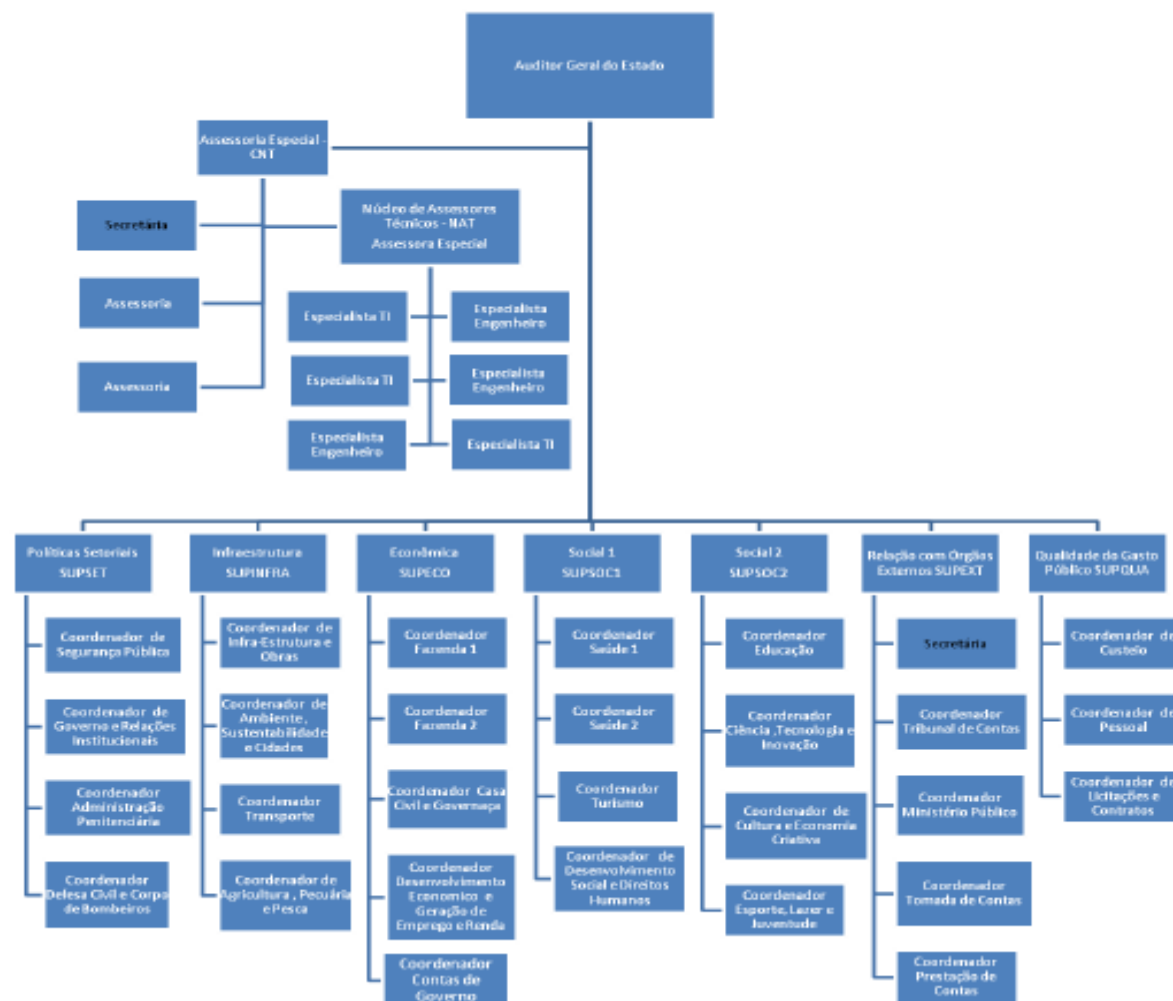
ESTRUTURA.....	4
ATIVIDADES POR ÁREAS	5
RECURSOS HUMANOS	6
PROJETOS	7
RITO DE AUDITORIA – PROJETOS TR, APC e APA.....	8
RITO DE AUDITORIA - PROJETO TRILHAS.....	9

LISTA DE ANEXOS

ANEXO I – Quadro resumido PLANAGE 2020 (unidades e temáticas a serem auditadas)	10
---	----

ESTRUTURA - ORGANOGRAMA

O Decreto nº 46.590/2019 dispôs sobre a estrutura organizacional da Controladoria Geral do Estado do Rio de Janeiro. A estrutura da AGE/CGE pode ser observada no organograma, a seguir:



ATIVIDADES POR ÁREAS

A estrutura da AGE é formada por: i) 02 (duas) áreas de Assessoria ao Gabinete; ii) 05 (cinco) Superintendências finalísticas, cuja finalidade é a atuação por temática (Saúde, Educação, Infraestrutura, Economia e Segurança); iii) 01 (uma) área de qualidade do gasto, para realização de cruzamento de dados, mediante trilhas de auditoria; e iv) a área de relacionamentos com órgãos externos para executar as demandas referentes a carga processual. O Quadro 1 elenca as atividades por áreas da AGE:

Quadro 01: Descrição das atividades por áreas da AGE

ÁREA	SIGLA	DESCRIÇÃO DAS ATIVIDADES
Assessoria de Planejamento, Capacitação, Normas e Técnicas	ASCNT	Responsável pelo planejamento global e o monitoramento dos trabalhos das Superintendências, acompanhará e medirá os processos de capacitação e cuidará da produção e revisão de normas técnicas para a CGE e as UCI.
Núcleo de Assessoria Técnica	NAT	Responsável pela equipe de Assessoria Técnica as superintendências finalísticas e pelas demandas de auditorias especiais do Gabinete.
Superintendência da Área Social 2	SUPSOC2	Executa a programação anual de auditoria da AGE nas secretarias vinculadas as áreas de Educação, Cultura, Ciência e Tecnologia, Esporte, Lazer e Juventude e monitorará as UCI relativas a essas secretarias.
Superintendência da Área Social 1	SUPSOC1	Executa a programação anual de auditoria da AGE nas secretarias vinculadas as áreas de Saúde, Turismo, Desenvolvimento Social e Direitos Humanos e monitorará as UCI relativas a essas secretarias.
Superintendência da Área Econômica	SUPECO	Executa a programação anual de auditoria da AGE nas secretarias vinculadas as áreas de Planejamento, Orçamento, Fazenda, Desenvolvimento Econômico, Trabalho e Renda, e monitorará as UCI relativas a essas secretarias.
Superintendência da Área de infraestrutura	SUPINF	Executa a programação anual de auditoria da AGE nas secretarias vinculadas as áreas de Obras, Habitação, Transportes, Meio ambiente e Agricultura, Pecuária e Pesca e monitorará as UCI relativas a essas secretarias.
Superintendências de Políticas Setoriais	SUPSET	Executa a programação anual de auditoria da AGE nas secretarias vinculadas as áreas de Segurança Pública, Administração Penitenciária, Defesa Civil e órgãos vinculados ao Governador e monitorará as UCI relativas a essas secretarias.
Superintendência de Relação com Órgãos Externos	SUPEXT	Concentra toda a demanda de relação com o TCE-RJ e MPE, bem como questões processuais com outros órgãos de controle, processando demandas de Tomada de Contas Especiais, transferências voluntárias, denúncias, contas de governo, convênios.
Superintendência da Qualidade do Gasto Público	SUPQUA	Atua em ações de auditoria transversais nas secretarias, com a finalidade de reduzir as despesas de custeio, utilizando bases de dados, trilhas de auditoria, e outros trabalhos específicos, focando em licitações, contratos e despesas de pessoal, bem como material de expediente, consumo, contratos de terceirização.

Fonte: Elaboração própria, 2020.

RECURSOS HUMANOS

A AGE possui 86¹ (oitenta e seis) servidores. A projeção total de horas de trabalho é de aproximadamente 152.048 horas, distribuídas pelas áreas da AGE, conforme relação exposta no Quadro 02, a seguir:

Quadro 02: Quantitativo de horas de trabalho projetadas da AGE

ÁREAS	AUDITOR	ESPECIALISTA	APOIO ADMINISTRATIVO	TOTAL DE SERVIDORES	TOTAL DE HORAS DE TRABALHO ²
GAB/AGE	1	-	1	2	3536
ASCNT	6	-	1	7	12376
SUPSOC1	7	-	-	7	12376
SUPSOC2	6	-	-	6	10608
SUPECO	9	-	-	9	15912
SUPINF	7	3	-	10	17680
SUPSET	7	-	-	7	12376
SUPQUA	4	2	-	6	10608
SUPEXT	32	-	-	32	56576
TOTAL	79	5	2	86	152.048

Fonte: elaboração própria, 2020.

¹ Até o fechamento da presente NT.

² Para elaboração do cálculo de horas de trabalho foi considerado o total de 221 dias úteis em 2020. Contudo, não foram consideradas na contagem licenças, nem férias de exercícios anteriores.

PROJETOS

Em consonância com as competências legais da CGE, buscou-se agregar as atividades avaliativas da Auditoria Geral do Estado em Projetos para facilitar a disseminação, destacados na presente programação o Projeto Auditoria Permanente de Contratos (APC), Temas Relevantes (TR), Avaliação de Passivos Anteriores (APA), Trilhas de Auditoria (Trilhas), Contas de Governo (COG), Redução do Estoque Processual (REP), Certificação (CER), e, o Monitoramento (MON). Tais projetos encontram-se correlacionados com os objetivos programados para o exercício de 2020, no Quadro 3 a seguir:

Quadro 3: Relação de projetos e objetivos

PROJETO	SIGLA	OBJETIVO	ÁREAS ENVOLVIDAS
Auditoria Permanente de Contratos	APC	Tem por objetivo a realização de auditoria em temas relevantes, para atacar os pontos principais do governo e de forma a subsidiar os secretários e o governo central, dialogando com as demandas do cidadão.	SUPSOC1, SUPSOC2, SUPECO, SUPINF, SUPSET
Temas Relevantes	TR	Tem por objetivo a realização de auditoria em temas relevantes, para atacar os pontos principais do governo e de forma a subsidiar os secretários e o governo central, dialogando com as demandas do cidadão.	SUPSOC1, SUPSOC2, SUPECO, SUPINF, SUPSET
Avaliação de Passivos Anteriores	APA	Visa avaliar os Passivos Anteriores (Restos a Pagar e Despesas de Exercícios Anteriores) de modo a mitigar o risco de pagamentos indevidos, em duplicidade ou fora da ordem cronológica, tendo em vista a materialidade dos valores evidenciados nos Demonstrativos Financeiros.	SUPSOC2, SUPECO, SUPINF, SUPSET
Projeto Trilhas de Auditoria	TRILHAS	Visa realizar cruzamento de dados com intuito de promover a economicidade e qualidade do gasto nas áreas de custeio, pessoal e licitações e contratos.	SUPQUA
Monitoramento	MON	Tem por objetivo verificar a aplicação das recomendações emitidas pela CGE em auditorias anteriores.	AGE
Contas de Governo	COG	Visa realizar o acompanhamento ao longo do exercício e emitir opinião conclusiva a partir de uma visão sistêmica e ampla das políticas públicas implementadas.	Contas de Governo
Redução do Estoque Processual	REP	Visa atender à demanda do TCE, MP e outras de caráter processual.	SUPEXT
Certificação	CER	Visa certificar as Prestações de Contas Anuais a partir de uma visão colaborativa entre as áreas finalísticas e a área processual de modo a apresentar os trabalhos executados ao longo do exercício pela AGE, conferindo uma visão de acompanhamento efetivo.	SUPEXT

Fonte: Elaboração própria, 2020.

RITO DE AUDITORIA – PROJETOS TR, APC e APA

A seguir, no quadro 4, está evidenciado o fluxo referente ao rito de auditoria adotado para realização dos Projetos TR, APC e APA:

Quadro 4: Rito de Auditoria referente ao TR, APC e APA

Etapas	Responsáveis
Aprovação do Planejamento da AGE (PLANAGE)	Controlador
Apreciação pelo Conselho Superior	COSCIERJ
Elaboração do Cronograma para execução do PLANAGE	Superintendências
Aprovação de Cronograma	GAB/AGE
Abertura da Ordem de Serviço	GAB/AGE
Emissão de ofício de apresentação do trabalho	GAB/AGE
Elaboração do planejamento dos trabalhos de auditoria a serem executados	Superintendências
Aprovação do planejamento dos trabalhos de auditoria a serem executados	GAB/AGE
Trabalhos em campo, elaboração de testes e solicitações de auditoria	Equipe designada
Elaboração do Relatório Preliminar de Auditoria	Superintendente
Revisão do Relatório Preliminar de Auditoria	NAT
Ajustes do Relatório Preliminar de Auditoria	Superintendente
Aprovação e envio do Relatório Preliminar de Auditoria	GAB/AGE
Recepção da Manifestação do Auditado	GAB/AGE
Análise da Manifestação do Auditado	Superintendências
Revisão do Relatório Preliminar após manifestação do Auditado	NAT
Ajustes do Relatório Preliminar após manifestação do Auditado	Superintendente
Aprovação e envio do Relatório Preliminar após manifestação do Auditado para agendamento da busca conjunta de soluções	GAB/AGE
Realização de reunião de busca conjunta de soluções	GAB/AGE e Superintendências
Ajuste do Relatório Final no formato para publicação	Superintendente
Envio do Relatório Final e solicitação de manifestação quanto às restrições para publicação	Controlador
Análise a manifestação quanto às restrições para publicação	GAB/AGE e ASJUR
Publicação no site do Relatório Final	GAB/AGE
Arquivamento dos papéis de trabalho	Equipe designada
Monitoramento das recomendações	Superintendências
Encerramento da Ordem de Serviço	GAB/AGE

Fonte: elaboração própria, 2020.

RITO DE AUDITORIA- PROJETO TRILHAS

A seguir, no quadro 5, está evidenciado o fluxo referente ao rito de auditoria adotado para realização dos Projetos TRILHAS:

Quadro 5: Rito de Auditoria referente às Trilhas de Auditoria

Etapas	Responsáveis
Aprovação do Planejamento da AGE (PLANAGE)	Controlador
Apreciação pelo Conselho Superior	COSCIERJ
Elaboração do Cronograma para execução do PLANAGE	Superintendências
Aprovação de Cronograma	GAB/AGE
Abertura da Ordem de Serviço	GAB/AGE
Elaboração do planejamento dos trabalhos de auditoria a serem executados	Superintendências
Aprovação do planejamento dos trabalhos de auditoria a serem executados	GAB/AGE
Realização de cruzamentos, elaboração de testes e solicitações de auditoria	Equipe designada
Elaboração do Relatório Preliminar de Auditoria	Superintendente
Revisão do Relatório Preliminar de Auditoria	NAT
Ajustes do Relatório Preliminar de Auditoria	Superintendente
Aprovação e envio do Relatório Preliminar de Auditoria	GAB/AGE
Recepção da Manifestação do Auditado	GAB/AGE
Análise da Manifestação do Auditado	Superintendências
Revisão do Relatório Preliminar após manifestação do Auditado	NAT
Ajustes do Relatório Preliminar após manifestação do Auditado	Superintendente
Aprovação e envio do Relatório Preliminar após manifestação do Auditado para agendamento da busca conjunta de soluções	GAB/AGE
Realização de reunião de busca conjunta de soluções	GAB/AGE e Superintendências
Ajuste do Relatório Final no formato para publicação	Superintendente
Envio do Relatório Final e solicitação de manifestação quanto às restrições para publicação	Controlador
Análise a manifestação quanto às restrições para publicação	GAB/AGE e ASJUR
Publicação no site do Relatório Final	GAB/AGE
Arquivamento dos papéis de trabalho	Equipe designada
Monitoramento das recomendações	Superintendências
Encerramento da Ordem de Serviço	GAB/AGE

Fonte: elaboração própria, 2020.

ANEXO I

Quadro resumido PLANAGE 2020 (unidades e temáticas a serem auditadas)

Temática	Unidade	Superintendência
TR Bens imóveis	Transversal*	Supeco
TR Barreira Fiscal**	SEFAZ	Supeco
APC	DETRAN	Supeco
Contas do Governador	ERJ	Supeco
APA	a definir	Supeco
Monitoramento das recomendações		Supeco
TR UTI Neo	SES	Supsoc1
TR Governança de Convênios	SEASDH	Supsoc1
TR Regulação de Leitos	SES	Supsoc1
APC	SES	Supsoc1
Monitoramento das recomendações		Supsoc1
TR - Incentivos Fiscais	SEELJE/SECEC	Supsoc2
APC	SECTI (HUPE)	Supsoc2
APC	SECEC	Supsoc2
APA	a definir	Supsoc2
Monitoramento das recomendações		Supsoc2
TR Concessões	SEAS	Supinf
APC	DETRO	Supinf
APC	DER	Supinf
APA	a definir	Supinf
Monitoramento das recomendações		Supinf
TR IML	SEPOL	Supset
TR Barreira Fiscal**	SEGOV	Supset
APC	SEAP	Supset
APA	a definir	Supset
Monitoramento das recomendações		Supset

LEGENDA

OGE - Ouvidoria Geral do Estado

APC - Auditoria Permanente de Contratos

TR - Temas Relevantes

APA - Avaliação de Passivos Anteriores (RP e DEA)

Transversal - Inclui realização de testes de auditoria em diversas unidades

**O TR Barreira Fiscal será executado em parceria pela SUPECO e SUPSET*